

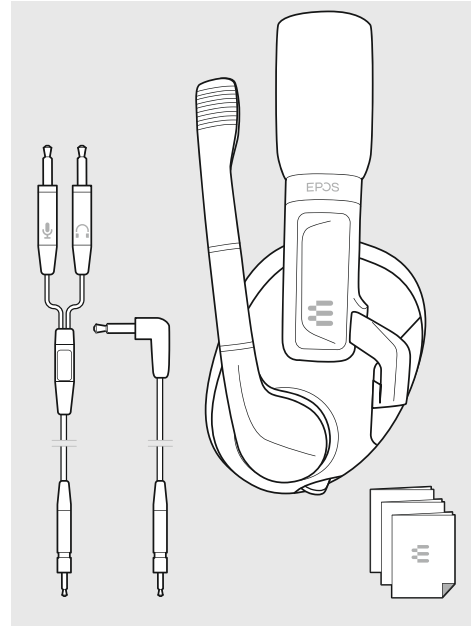
## H3

Gaming headset

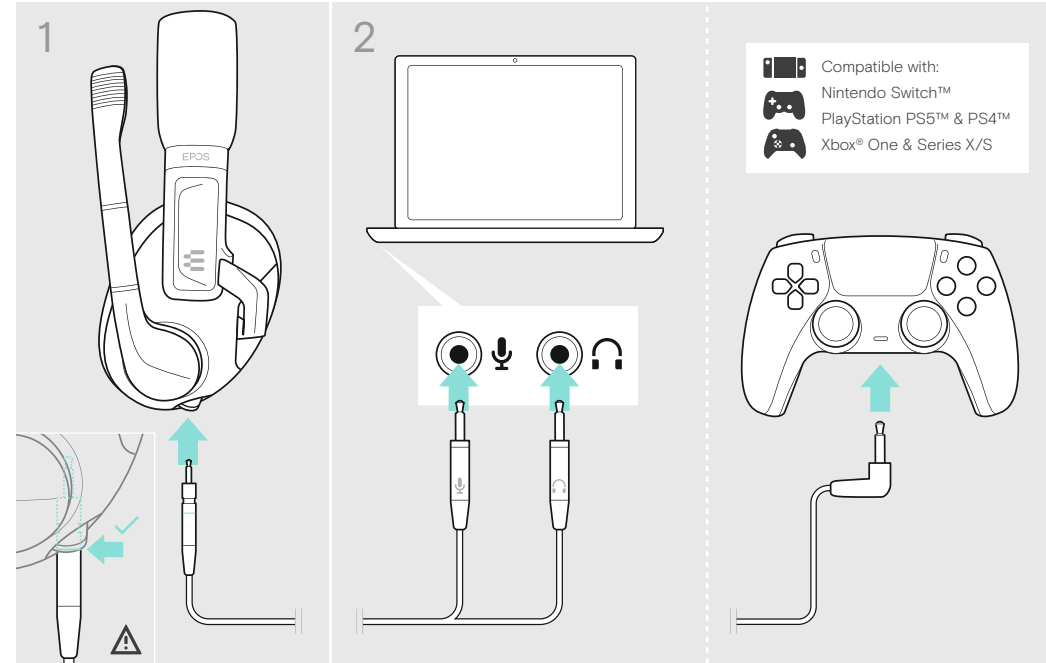
CS Rychlý návod  
 HU Gyors útmutató  
 BG Бърз справочник  
 ET Kiirjuhend  
 LV Īsa rokasgrāmata  
 LT Glaustas vadovas  
 RO Ghid rapid  
 SK Rýchly sprievodca  
 SL Hitri vodnik  
 HR Brzi vodič

Model: SCWH19

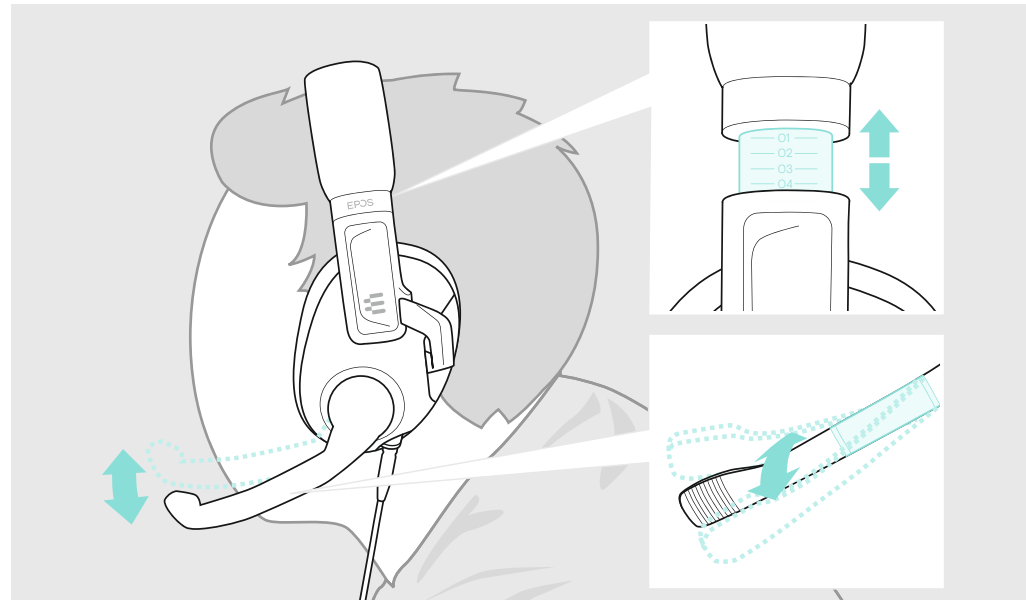
Obsah balení | A csomag tartalma |  
 Съдържание на опаковката | Pakendi sisu |  
 Ierakojuoma saturs | Pakuotės turinys |  
 Conținutul pachetului | Obsah balenia |  
 Vsebina paketa | Sadržaj pakiranja



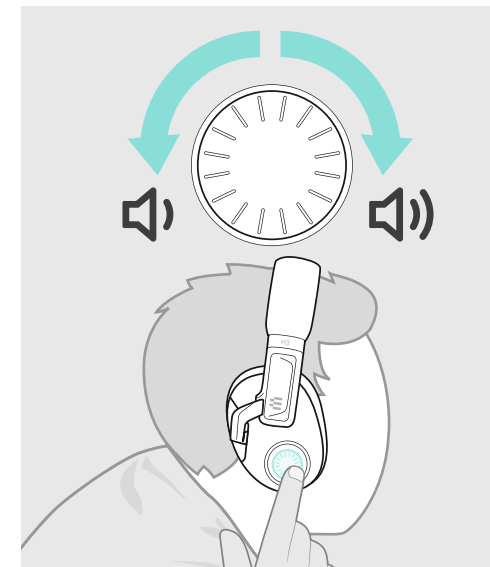
Připojení náhlavní soupravy | A fejhallgató csatlakoztatása | Свързване на слушалките | Peakomplekti ühendamine |  
 Austiņu pievienošana | Ausinių prijungimas | Conectarea căștilor | Pripojenie náhlavnej súpravy | Povezovanje slušalk |  
 Priključivanje slušalica s mikrofonom



Nastavení a nošení náhlavní soupravy | A fejhallgató beállítása és viselete | Регулиране и носене на слушалките |  
 Peakomplekti regulierimine ja kasutamine | Austiņu regulēšana un lietošana | Ausinių reguliavimas ir dėvėjimas |  
 Reglarea și purtarea căștilor | Prispôsobenie a nosenie náhlavnej súpravy | Prilagoditev in nošenje slušalk |  
 Podešavanje i nošenje slušalica s mikrofonom



Nastavení hlasitosti | A hangerő beállítása |  
 Регулиране на силата на звука |  
 Helitugevuse reguleerimine | Skalauma regulēšana |  
 Garsumo nustatymas | Reglarea volumului |  
 Nastavenie hlasitosti | Prilaganje glasnosti |  
 Podešavanje glasnoće

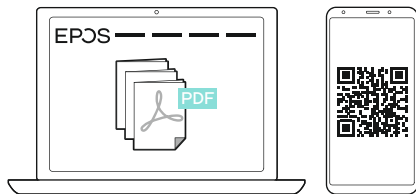


For FAQs & support:

▶ Contact our product service support:  
[www.eposaudio.com/gaming/support](http://www.eposaudio.com/gaming/support)

For further information & tutorials:

▶ Visit our website:

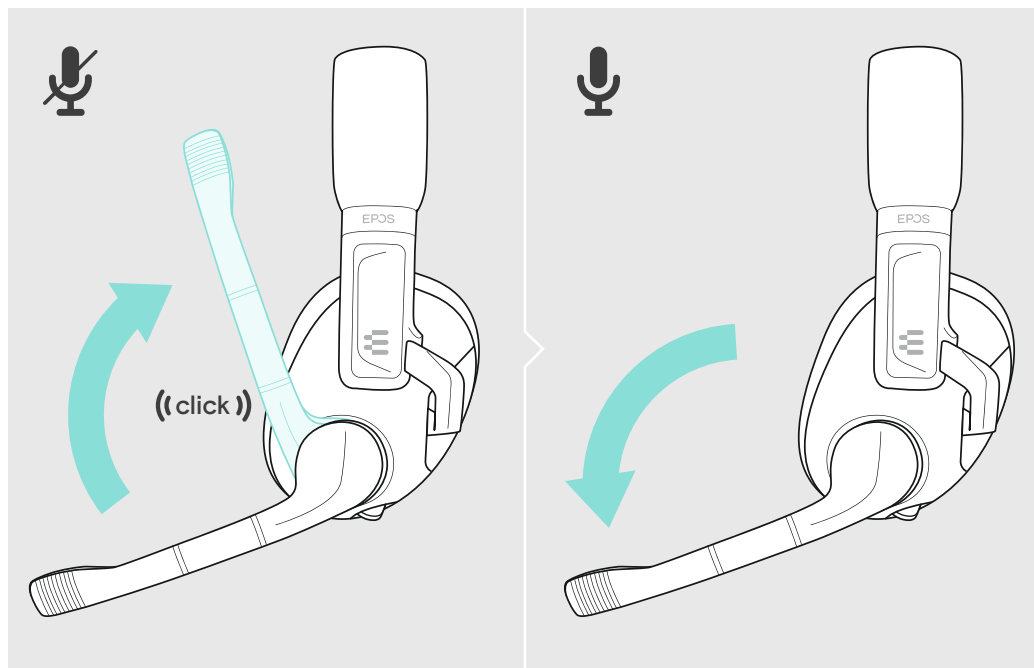


[www.eposaudio.com/gaming/downloads](http://www.eposaudio.com/gaming/downloads)

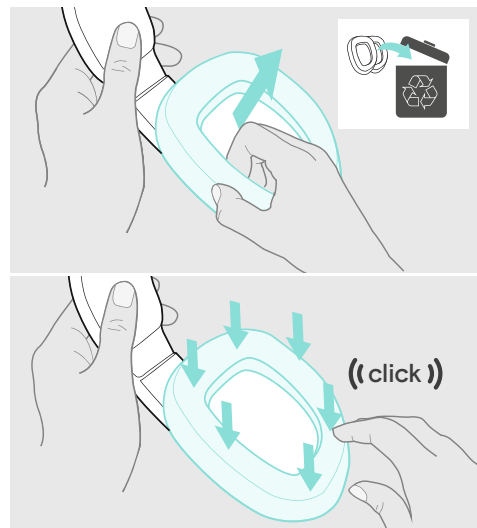
DSEA A/S

Kongebakken 9, DK-2765 Smørum, Denmark  
[www.eposaudio.com](http://www.eposaudio.com)

Ztlumení mikrofónu | A mikrofon elnémítása | Заглушаване на микрофона | Mikrofoni vaigistamine |  
 Mikrofona izslēgšana | Mikrofono nutildymas | Dezactivarea microfonului | Stlmenie mikrofónu |  
 Izklóp mikrofóna | Isključivanje zvuka mikrofóna



Výměna ušních vložek | A fülhallgató párnáinak cseréje |  
 Смяна на наушниците | Kuulari polstrite vahetamine |  
 Ausu spiventiņu nomaiņa | Ausinių pagalvėlių keitimas |  
 Înlouirea pernuteilor de urechi | Výměna náušníkov | Zamenjava blazinic za ušesa |  
 Zamjena jastučića za uši

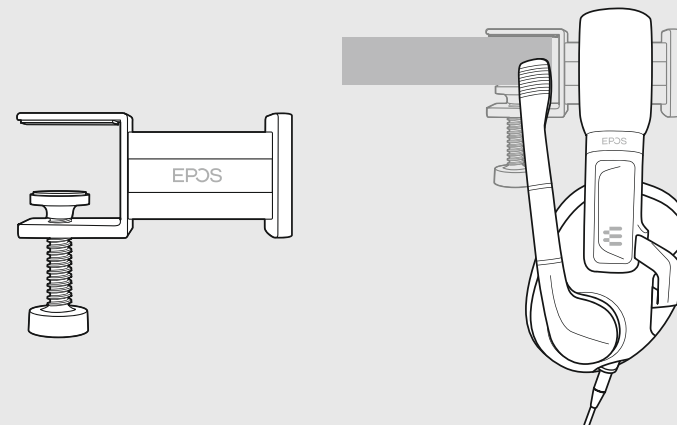


Čištění výrobku | A termék tisztítása |  
 Почистване на продукта | Toote puhastamine | Produkta tīrīšana |  
 Gaminio valymas | Curățarea produsului | Čistenie výrobku | Čišćenje izdelka |  
 Čišćenje proizvoda

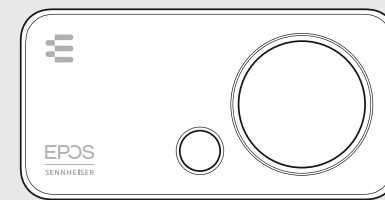


Príslušenství | Kiegészítők | Аксесоари | Lisad | Piederumi | Priedai | Accesorii | Príslušenstvo |  
 Dodatki | Dodatni pribor

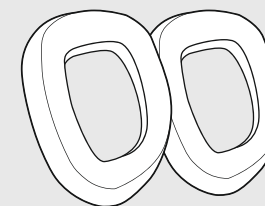
GSA 50  
Headset Hanger



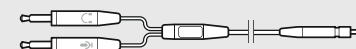
GSX 300  
External USB sound card  
compatible with  
the EPOS Gaming Suite



GSA 3  
Extra Ear Pads



GSA 30  
PC Cable



GSA 30  
Console Cable

