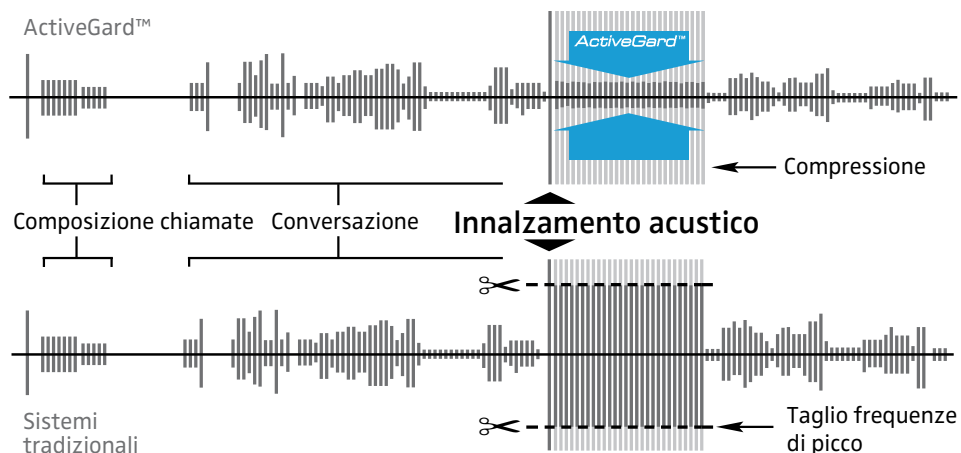


## ActiveGard™

ActiveGard™ è un sistema attivo che consente di comprimere l'audio in ingresso con intensità troppo elevata. Invece di "tagliare" le frequenze più alte, il segnale in ingresso viene concretamente compresso e reso innocuo per l'udito senza tuttavia provocarne la distorsione. Il sistema si attiva inoltre in pochi millisecondi, rendendo l'effetto impercettibile all'orecchio umano.

I sistemi tradizionali funzionano semplicemente tagliando le frequenze di picco, dando origine a distorsioni particolarmente intense e fastidiose durante una conversazione telefonica. Poiché l'energia potenzialmente dannosa del segnale viene solamente ridotta e non rimossa, gli auricolari sono ancora soggetti a trasmettere livelli audio molto elevati, fastidiosi e in alcuni casi anche dannosi.



## Dati tecnici

### Dati sulla trasmissione

Microfono .....	Eliminazione del rumore
Risposta in frequenza .....	100 Hz – 3400 Hz
Sensibilità .....	-34 dB
Distorsione .....	Inferiore all'1%

### Dati sulla ricezione

Impedenza .....	300 Ω
Risposta in frequenza .....	300 Hz – 3400 Hz
Pressione sonora max.....	104 dB SPL (Sound Pressure Level) limitato da ActiveGard™
Distorsione .....	Inferiore all'1%

Peso cuffia .....	29 g/0,67 once
Modalità di posizionamento.....	Sopra l'orecchio (sinistro o destro)
Adattatori .....	3 rondelle di regolazione per auricolari
Lunghezza cavi .....	1 m/3,3 piedi rinforzati in Kevlar®
Connettore .....	Sistema "Easy Disconnect"
Dimensione auricolare .....	∅ 20 mm/0,78 pollici standard

### Accessori inclusi

Custodia, astuccio per cuffia, molla di fissaggio e protezione microfono.

### Istruzioni per la sicurezza

- Sessioni di ascolto a volumi troppo elevati per periodi di ascolto prolungati comportano danni permanenti all'apparato uditivo
- Tenere i bambini lontano dall'SH 300. Durante il gioco, i bambini potrebbero rischiare lo strangolamento.
- Non utilizzare l'SH 300 in un ambiente umido o polveroso

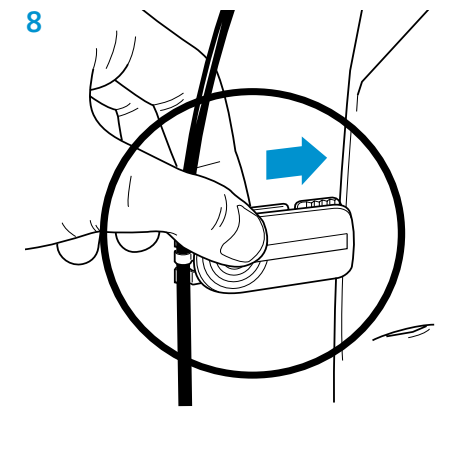
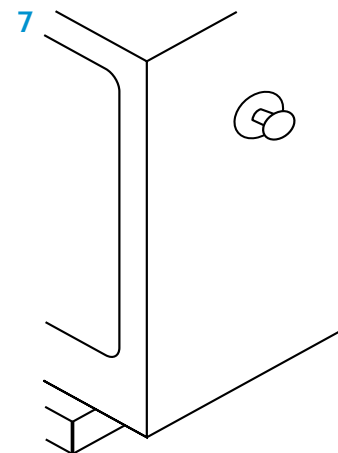
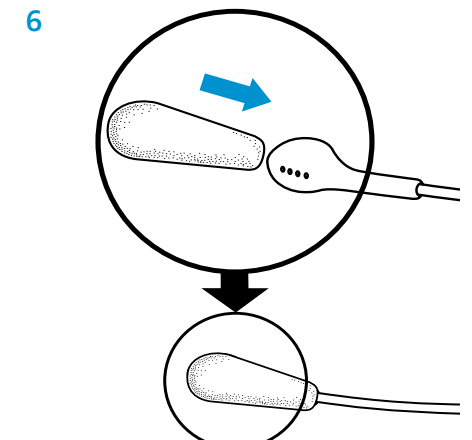
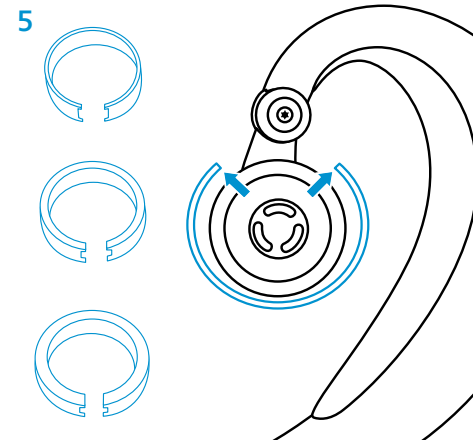
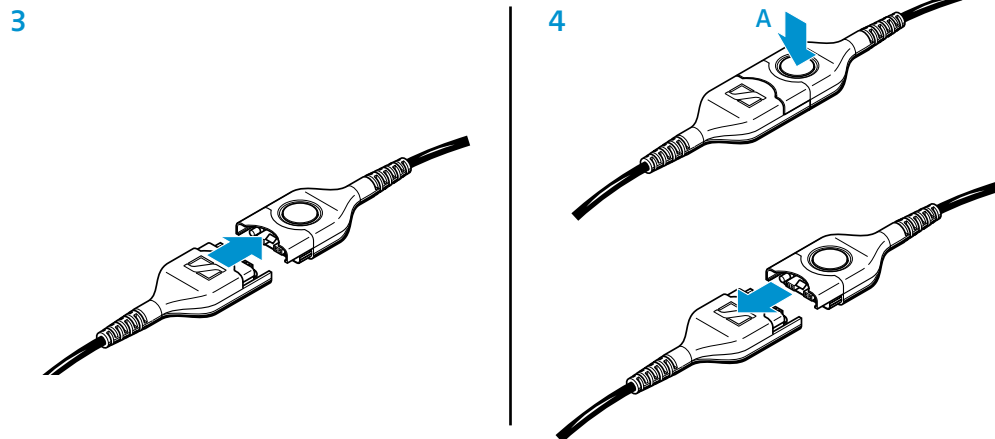
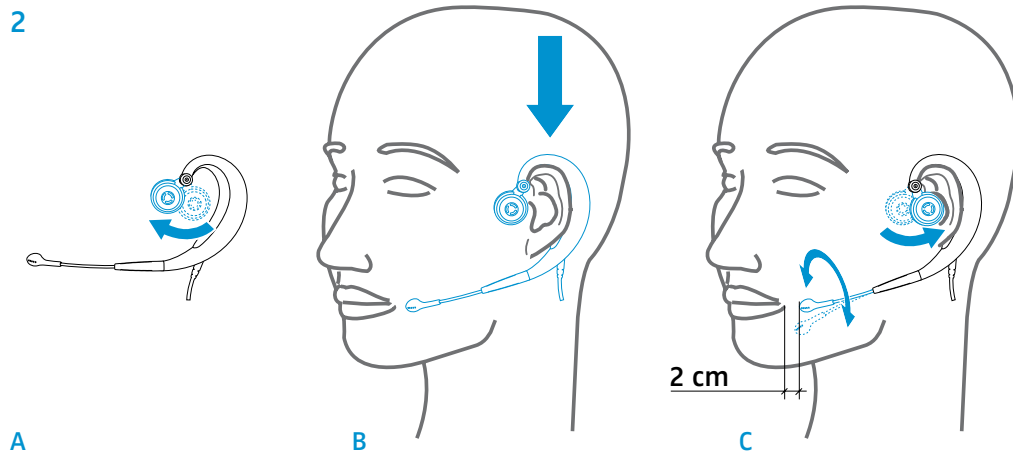
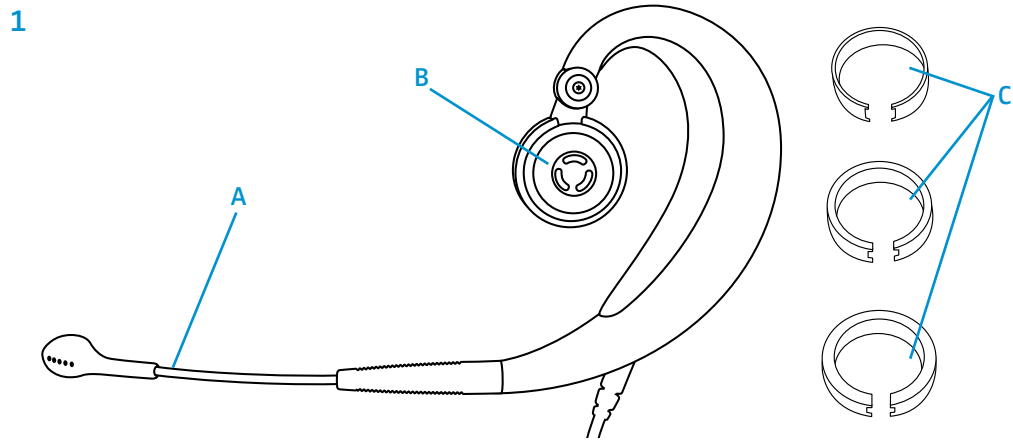
[www.senncom.com](http://www.senncom.com)

**SENNHEISER**  
COMMUNICATIONS

515598-10-00-02-072007

**SH 300**  
User  
Manual

**SENNHEISER**  
COMMUNICATIONS



**1 Elementi operativi**

- A. Braccetto articolato del microfono
- B. Auricolare ripiegabile
- C. Adattatori auricolari

**2 Adattamento della cuffia all'orecchio**

- A. Portare l'auricolare in posizione aperta.
- B. La cuffia può essere indossata sia sull'orecchio sinistro che destro.
- C. Posizionare l'auricolare nell'orecchio. Per un maggiore comfort, allentare leggermente l'auricolare e ruotare il braccetto articolato del microfono verso la bocca. La posizione ottimale per il microfono è a 2 cm dalla bocca.

**3 Per connettere la cuffia al sistema "Easy Disconnect", collegare le due estremità del sistema finché non viene emesso un "clic".**

**4 Per disconnettere la cuffia dal sistema "Easy Disconnect", premere uno dei pulsanti di rilascio (A). Le due estremità del sistema "Easy Disconnect" si scollegano automaticamente.**

**5 Se l'adattatore auricolare preassemblato di media dimensione non si adatta al proprio orecchio, cambiarlo con uno più adeguato.**

**6 Il set antivento consente di ridurre in modo efficace le interferenze prodotte dal vento. Scorrere il set antivento sul microfono in modo che lo ricopra completamente.**

**7 Per avere sempre la cuffia a portata di mano, fissarla allo schermo del computer con il relativo supporto.**

**8 Fissare il cavo della cuffia agli indumenti tramite la molla di fissaggio in dotazione. Collegare la molla in modo da consentire un movimento agevole della testa.**

NB: la versione di questo documento in Deutsch, Français, Italiano, Español, Português, Nederlands, Dansk, Svenska, Norsk è disponibile sul sito Web all'indirizzo: [www.senncom.com](http://www.senncom.com)